



Marathon Accessoires
Edelstahl und Chrom

Marathon Accessories
Stainless Steel and Chrome

HighTech 

1



MA2-AST,27

MA2-AST,16

3



MA2-2000,27

MA2-2000,16

Marathon Zubehör, abgestimmt auf das Design der Armaturenserie, ist in Messing verchromt oder aus rostfreiem Edelstahl matt gebürstet lieferbar.

4

2



MA2-ASW,27

MA2-ASW,16



1 MA2-AST,27
Standseifenspender Edelstahl /
Soap dispenser stainless steel.
MA2-AST,16
Standseifenspender Chrom /
Soap dispenser chromed.

2 MA2-ASW,27
Wandseifenspender Edelstahl /
Wall mounted soap dispenser stainless steel.
MA2-ASW,16
Wandseifenspender Chrom / *Wall mounted soap dispenser chromed.*

3 MA2-2000,27
Waschtischmischer Edelstahl /
Washbasin mixer stainless steel.
MA2-2000,16
Waschtischmischer Chrom /
Washbasin mixer chromed.

4 Waschtisch aus der Serie **Quadro**
und **Cube** Spiegelschrank /
*Washbasin of the Quadro range
and Cube mirror cabinet.*

5



MA2-A101,27



MA2-A102,27

6



MA2-AUP1,27

5/6/7

Objektausstattung
Edelstahl matt gebürstet.
Produktgestaltung Scholpp.

Washroom sanitary ware
brushed stainless steel.
Designed by Scholpp.

7



MA2-A100,27



MA2-A103,27



MA2-A104,27



MA2-AUP4,27

5 MA2-A101,27

Papierabfallkorb / Waste paper bin.

MA2-A102,27

Wandseifenspender / Wall mounted soap dispenser.

6 MA2-AUP1,27

Unterputzkombination Handtuchspender und Papierkorb / Recessed combination paper towel dispenser, waste paper bin.

7 MA2-A100,27

Papierhandtuchspender / Paper towel dispenser.

MA2-A103,27

Hygienebeutelspender / Sanitary bag dispenser.

MA2-A104,27

Hygieneabfallbehälter / Sanitary towel waste bin.

MA2-AUP4,27

Unterputzkombination Hygienebeutelspender und Abfallkorb / Recessed combination sanitary bag dispenser, waste bin.

Alle Produkte von 5-7
sind Edelstahl rostfrei



1



MA2-A003,27



MA2-A003,16

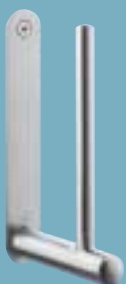


Romino RRAK-1,33 mit RRS-1

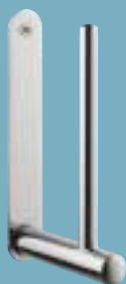


Marathon Accessories and most of the tap/faucet range are available either in polished chrome or brushed stainless steel.

2



MA2-A004,27



MA2-A004,16



MA2-A002,27



MA2-A002,16

- 1 MA2-A003,27**
 Papierrollenhalter Edelstahl /
 Toilet paper holder stainless steel.
- MA2-A003,16**
 Papierrollenhalter Chrom /
 Toilet paper holder chromed.
- 2 MA2-A004,27**
 Reservepapierhalter Edelstahl /
 Spare toilet paper holder
 stainless steel.

- MA2-A004,16**
 Reservepapierhalter Chrom / Spare
 toilet paper holder stainless steel.
- 3 MA2-A002,27**
 WC-Bürstengarnitur Edelstahl /
 Toilet brush set stainless steel.
- MA2-A002,16**
 WC-Bürstengarnitur Chrom /
 Toilet brush set chromed.

- 4 MA2-A006,27**
 Handtuchhaken Edelstahl /
 Towel hook stainless steel.
- MA2-A006,16**
 Handtuchhaken Chrom /
 Towel hook chromed.

- 5 MA2-AG27-L,18**
 Halter mit Zahnputzbecher Edelstahl /
 Cup holder stainless steel.
 Ablage und Becher Acryl weiß.
- MA2-AG16-L,18**
 Halter mit Zahnputzbecher Chrom /
 Cup holder chromed
 Shelf and cup white acrylic.



Übereinstimmende Designmerkmale kennzeichnen die Armaturen- und Zubehörserie Marathon, die vom jungen Team Demmer & Schöffler für HighTech gestaltet wurde.

Taps/faucets and accessories of the Marathon range feature the harmony of design, created by Demmer & Schöffler

Marathon Accessories

4

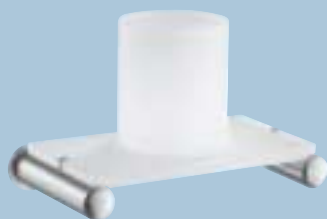


MA2-A006,27

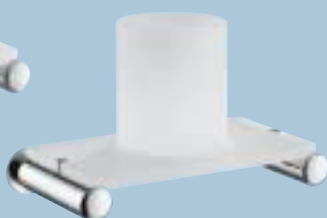


MA2-A006,16

5



MA2-AG27-L,18



MA2-AG16-L,18



MA2-AS27-L,18



MA2-AS16-L,18

- 6 MA2-AS27-L,18**
 Halter für Seifenablage Edelstahl /
 Holder for soap dish stainless steel.
 Seifenablage Acryl weiß.
MA2-AS16-L,18
 Halter für Seifenablage Chrom /
 Holder for soap dish chromed.
 Soap dish white acrylic.

- 7 MA2-A300,27**
 Handtuchstange 300 mm Edelstahl /
 Towel rail 300 mm stainless steel.
MA2-A300,16
 Handtuchstange 300 mm Chrom /
 Towel rail 300 mm chromed.

- MA2-A007,27**
 Handtuchstange schwenkbar
 Edelstahl / Swivelling towel rail
 stainless steel.
MA2-A007,16
 Handtuchstange schwenkbar
 Chrom / Swivelling towel rail
 chromed.

- MA2-A600,27**
 Handtuchstange 600 mm
 Edelstahl / Towel rail 600 mm
 stainless steel.
MA2-A600,16
 Handtuchstange 600 mm
 Chrom / Towel rail 600 mm
 chromed.



Alle weiteren Informationen und Maßzeichnungen finden Sie im Katalog/Preisliste oder im Internet.

Further information and drawings can be found in our technical catalogue and on the internet.

www.hightech.ag

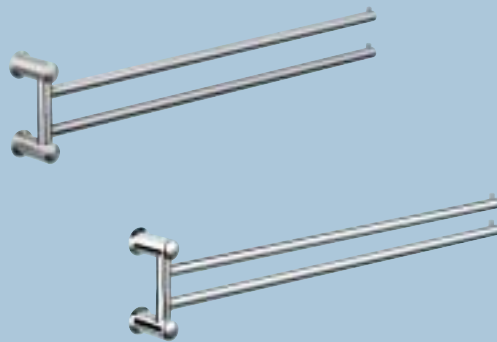
Änderungen von Design, technischen Angaben und Maßen vorbehalten

We reserve the right to make technical and design improvements without notice, therefore please ask for the latest technical drawings and information.



MA2-A300,27

MA2-A300,16



MA2-A007,27

MA2-A007,16



MA2-A600,27

MA2-A600,16